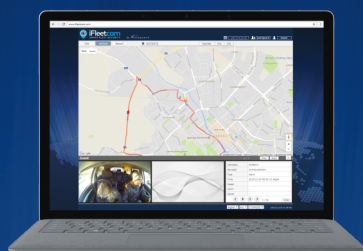




**iFleetcam**  
SMART FLEET SECURITY



Uppkopplade  
säkerhetskameror  
för taxi

**pointguard**

Added Value for your Taxi Business

## Säkerhet för både förare och passagerare

Mobil kameraövervakning har idag blivit en standardkomponent för att garantera en säker arbetsmiljö för taxiförare. Studier från bolag som har installerat säkerhetslösningar visar att kamerorna har haft en starkt hämmande effekt på förekomsten av hot och våld mot förarna. Samtidigt gör säkerhetskamerorna att passagerarna också känner sig tryggare, även mitt i natten.

Sedan 2001 har Pointguard varit en nyckelspelare och ledande distributör av mobila kameralsystem för taxi i Skandinavien. iFleetcam-systemet är ett professionellt, mobilt säkerhets-kamerasystem designat specifikt med driftsäkerhet, funktionalitet och användarvänlighet i åtanke. Systemet kan användas uppkopplat mot molnet eller som fristående system. Pointguard erbjuder flera lösningar för taxi inom iFleetcam-segmentet med upp till fyra kameror per system. Kamerorna har HD-upplösning och är anpassade till det svenska regelverket. Hårdvarorna är de senaste av flera generationer fordonskamarasystem, bygger på 15 års forskning och produktutveckling och tillverkas i en ISO 9000:2008-certifierad fabrik.



### UPPKOPPLAT

iFleetcam-systemet är uppkopplat till molnet via ett inbyggt 3G-modem



### INBYGGD GPS

Den inbyggda GPS:en ger dig möjlighet att spåra dina bilar och alla bilder geotaggas



### KÖRBETEENDE

Med hjälp av inbyggda sensorer kan iFleetcam även analysera körbeteende



### MÖRKERBILDER

Tack vare IR-dioder och känslig optik ger iFleetcam bra bildkvalitet även vid lågt ljus



### SNABBT MED 3G

Stabil och snabb uppkoppling tack vare 3G-uppkoppling över två band



### 1080P FULL HD

iFleetcam erbjuder högupplösta bilder med 1080P Full HD-kvalitet



### WEBBPORTAL

Du kan följa dina bilar och ladda ner bilder via iFleetcams webbportal



### DISTANSUNDERHÅLL

Gör underhåll och kontrollera systemen på distans utan att kalla in bilarna

## Uppkopplat eller fristående

Även om iFleetcam primärt är ett uppkopplat kamerasystem så kan det även användas fristående. Bilderna lagras då på det inbyggda SD-kortet. Om du bara har behov av ett lokalt kamerasystem så är ett fristående iFleetcam-system det billigaste alternativet, men du tappar möjligheten till fordonsspårning och taxin måste komma in när du behöver bilderna. För att undvika risken att förlora bilder pga stöld monteras iFleet 4000 på ett svåråtkomligt ställe. Den kan dessutom monteras i ett låsbart skyddshölje av stål, vilket gör den nästan omöjlig att komma åt utan rätt nyckel.



iFleet 4000 kan monteras i ett låsbart skyddshölje



## Funktionskontroll och service på distans

Med iFleetcam-systemet behöver du inte längre kalla in bilarna för att genomföra regelbundna funktionskontroller av kamerasytemen. Istället kan man försäkra sig om att iFleetcam systemet fungerar optimalt på distans via molnplattformen. Systemet kan även konfigureras på distans. Regelbundna funktionskontroller och service kan utföras av kunden själv, men erbjuds också som en tjänst av Pointguard.

## Modellutbud

I iFleetcams breda produktutbud finns det tre modeller som är särskilt lämpade för taxi. iFleet 1000 och 2000 är integrerade kamerasytem med kamera och huvudenhet i samma enhet där iFleet 2000 även stöder en extra kameraenhet. iFleet 4000 är det mest kompletta kamerasytemet för taxi då huvudenheten är separerad från kamerahuvudet och då det även har stöd för upp till fyra kameror. Alla systemen har inbyggd GPS och kan fås med 3G-uppkoppling och koppling till iFleetcams molntjänst.



**iFleet 1000**

Kompakt kamerasytem med kamera och enhet i ett



**iFleet 2000**

Kompakt kamerasytem med kamera och enhet i ett, samt möjlighet att koppla till en extra kamera



**iFleet 4000**

Flexibelt och säkert kamerasytem med separat huvudenhet och stöd för upp till fyra kameror

|                          | iFleet 1000            | iFleet 2000                     | iFleet 4000              |
|--------------------------|------------------------|---------------------------------|--------------------------|
| Uppkoppling:             | 3G (dubbla band), GPRS | 3G (dubbla band)                | 3G (dubbla band)         |
| Band:                    | 2100MHz, 900MHz, GPRS  | 2100MHz, 900MHz                 | 2100MHz, 900MHz          |
| Upplösning:              | 1080P Full HD          | 1080P Full HD                   | 1080P Full HD            |
| Antal möjliga kameror:   | 1 (inbyggd)            | 2 (1 extern)                    | 4                        |
| Inbyggd kamera:          | Ja, 170° vidvinkel     | Ja, 150°                        | No                       |
| Lagring:                 | SDHC (max 32 Gb)       | SDHC/SDXC (max 128 Gb)          | SDHC/SDXC (max 32 Gb)    |
| Positionering:           | GPS/GLONASS            | GPS/GLONASS/QZSS                | GPS/GLONASS/QZSS         |
| Nöd knapp:               | Ja, på enheten         | Ja, på enheten                  | Ja, extern               |
| Antal externa triggers:  | 2                      | 4+2                             | 3                        |
| Antal externa utgångar:  | 1                      | 2+1                             | 2                        |
| Serieport                | No                     | No                              | 1                        |
| G-sensor:                | 3-axis, 100Hz          | 3-axis, 100Hz                   | 3-axis, 100Hz            |
| Gyro:                    | 3-axis, 100Hz          | 3-axis, 100Hz                   | 3-axis, 100Hz            |
| Stöd för extern monitor: | No                     | No                              | Ja                       |
| Wifi/bluetooth:          | USB-dongel (tillval)   | Ja, inbyggt                     | USB-dongel (tillval)     |
| Strömförsörjning:        | DC 12V/24V             | DC 12V/24V                      | DC 12V/24V               |
| Driftstemperatur:        | -10°C - 55°C           | -10°C - 55°C                    | -10°C - 55°C             |
| Lagringstemperatur:      | -20°C - 70°C           | -20°C - 70°C                    | -20°C - 70°C             |
| Storlek:                 | 91 x Ø56 mm            | 91x56x56 mm                     | 90x120x28 mm             |
| Vikt:                    | 206 g                  | 153 g                           | 166.5 g                  |
| Certifieringar:          | CE, E-märkning         | CE, E-märkning, FCC, GCF, PTCRB | CE, E-märkning, FCC, GCF |

## Andra produkter från Pointguard:



Smarta taxilyktor



Taxilyktor



Reklamskyltar



Skolskyltar



Körskoleskyltar



Övriga taksyltar



Fordonskameror



Digital hämtskylt



Taxibokning

 **ointguard**

Pointguard AB  
Ekebyvägen 10  
752 63 Uppsala

Telefon: 018 - 51 20 20  
E-post: [info@pointguard.se](mailto:info@pointguard.se)  
Webb: [www.pointguard.se](http://www.pointguard.se)  
Facebook: [www.facebook.com/pointguard.se](http://www.facebook.com/pointguard.se)